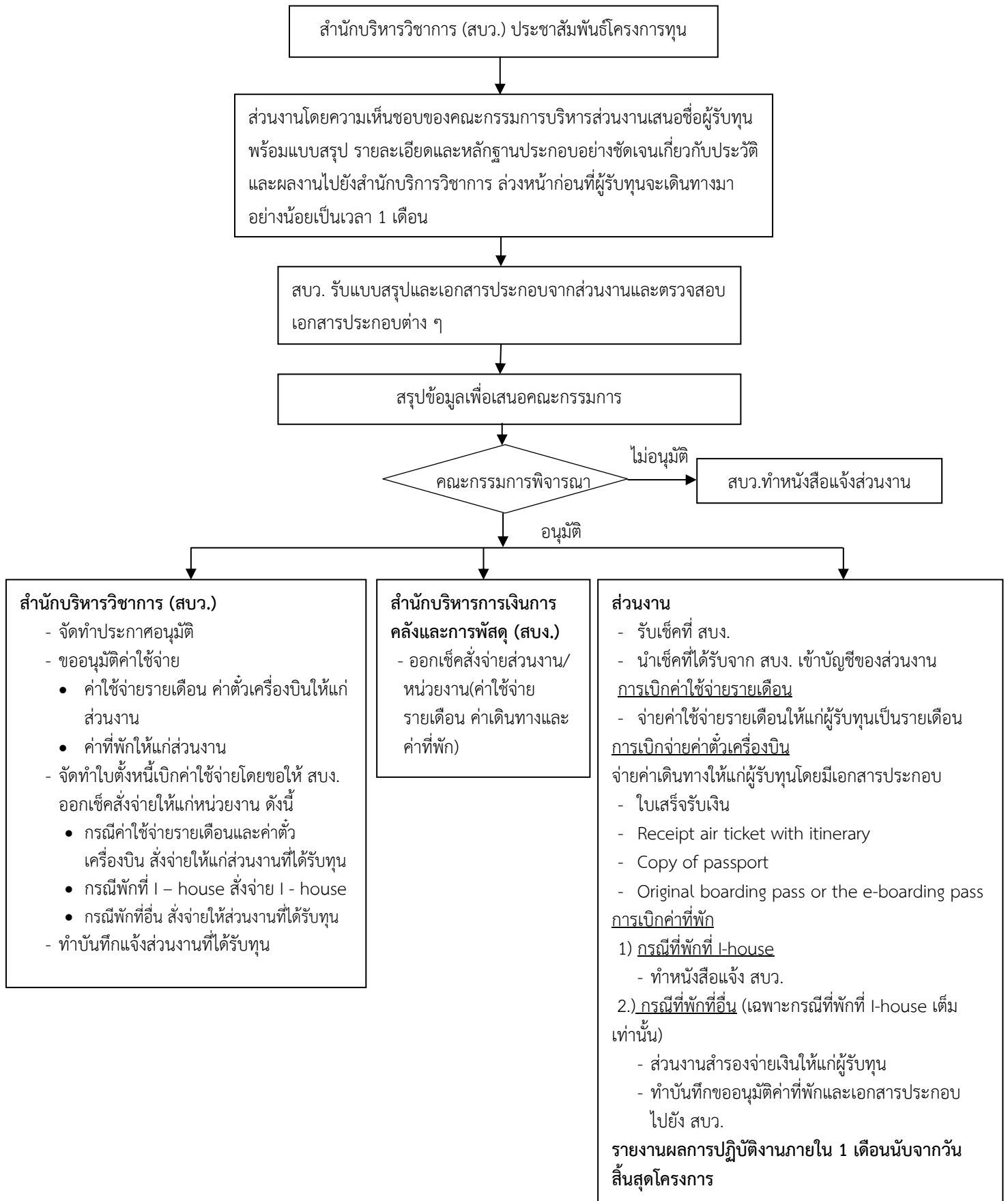


ขั้นตอนการดำเนินงานทุนสมทบสำหรับอาจารย์/นักวิจัย/ศิลปินจากต่างประเทศ



หมายเหตุ กรณีที่ได้รับอนุมัติทุนแล้วมีเงื่อนไขกำหนดการเดินทาง ส่วนงานต้องแจ้งไปยัง สบว. เพื่อขออนุมัติจัดทำประกาศเปลี่ยนแปลงกำหนดการเดินทาง เพื่อให้สอดคล้องกับการเบิกจ่ายเงินทุน หากมีผลกระทบต่องบประมาณ ส่วนงานจะต้องนำเงินส่งคืนมหาวิทยาลัย