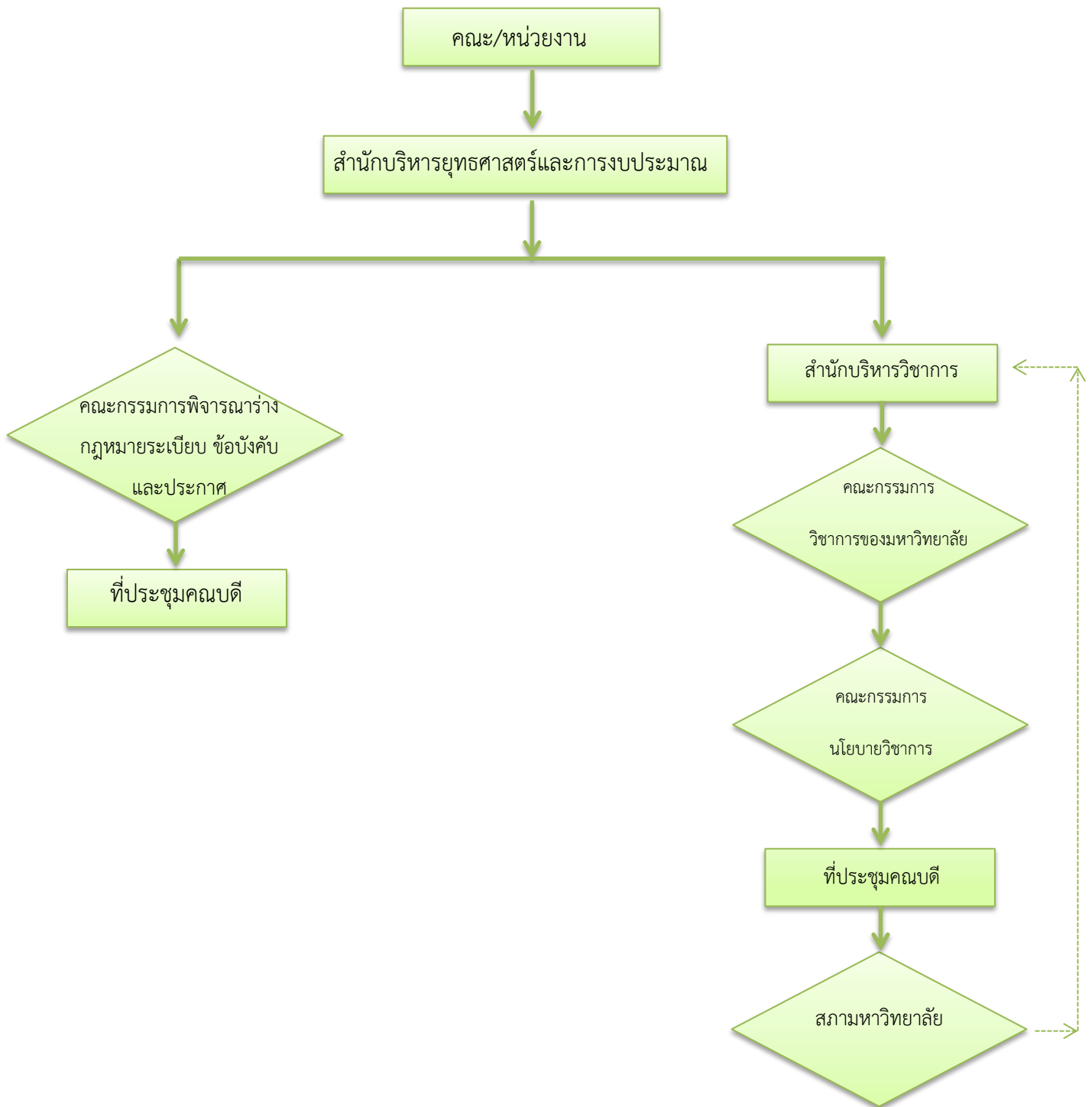


**แผนภูมิแสดงขั้นตอนการพิจารณาอนุมัติหลักสูตรใหม่บรรจุเพิ่มในแผนพัฒนาจุฬาลงกรณ์**



ระยะเวลาดำเนินการ ในส่วนที่สำนักบริหารวิชาการรับผิดชอบ : ภายใน 2 เดือน นับตั้งแต่สำนักบริหารวิชาการ  
รับเอกสารฉบับพร้อมที่จะดำเนินการตามขั้นตอนจากสำนักบริหารยุทธศาสตร์และการงบประมาณ (คณะ/หน่วยงาน  
ต้องส่งเอกสารก่อนกำหนดการรับสมัครเข้าศึกษาถัดไปเป็นเวลาไม่น้อยกว่า 6 เดือน